

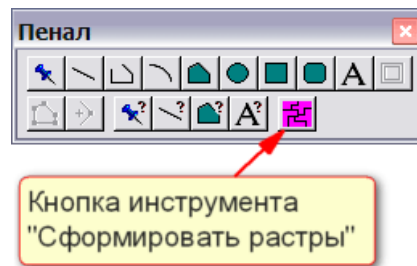
## Экспорт окна карты в виде набора растровых таблиц

Программа: toMachImage.MBX

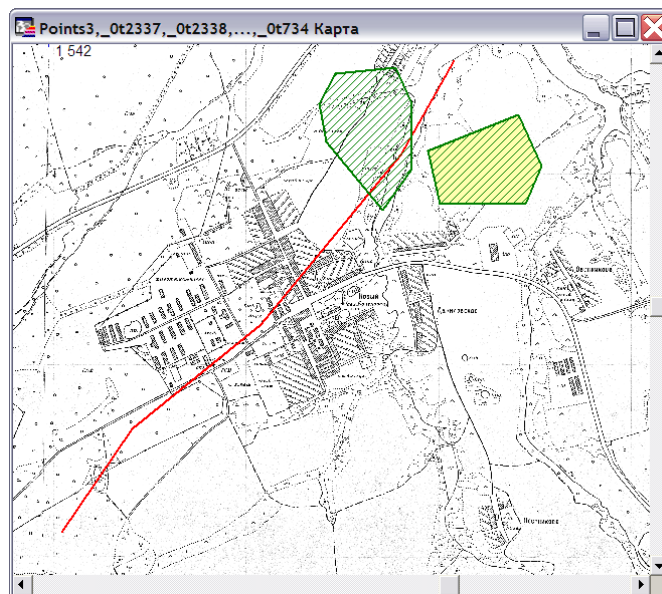
ОС: Windows XP sp3

Среда выполнения: MapInfo v.8, 10

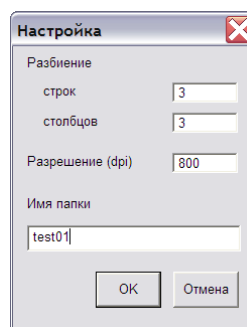
Программа позволяет сохранить вид активного окна карты в виде набора растровых таблиц. После запуска программы будет добавлена кнопка к панели инструментов «Пенал».



На рисунке показан вид окна карты, имеются векторные и растровые слои.



После выбора инструмента будет открыто окно для ввода информации.



Разбиение: определяет на какое число растровых таблиц будет разделено изображение в окне карты.

Если далее нажать кнопку ОК то растры будут сформированы, а в окно «Сообщения» будет выведена вспомогательная информация (размер точки в метрах). Принцип именования образуемых таблиц: r2c3, что означает строка 2 колонка 3.



**На момент использования инструмента косметический слой должен быть пуст!**